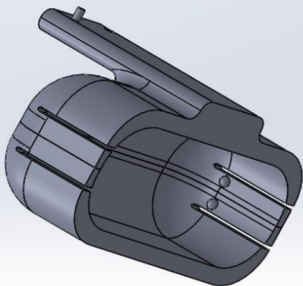


Abb. S1 3D-Adapter für das Ultraschallgerät.

Der Adapter befestigt das Trackingtool am Ultraschallgerät. A: CAD-Modell. B: ausgedruckter Adapter mit Navigationstool. Der Adapter wird an die Geometrie des Ultraschallgerätes angepasst. Er ist abnehmbar und sterilisierbar.



A



B